



Piano nazionale per le città - FIRENZE

decreto-legge 22 giugno 2012, n. 83
coordinato con la legge di conversione 7 agosto 2012, n. 134
"Misure urgenti per la crescita del Paese"



Proseguimento intervento per la realizzazione del viale Biagi, collegamento Viale Rosselli Via Pistoiese

Rigenerazione urbana del compendio immobiliare delle ex Officine Grandi Riparazioni di Porta a Prato: realizzazione, previa demolizione edifici esistenti di nuovo complesso con funzioni prevalenti residenziali

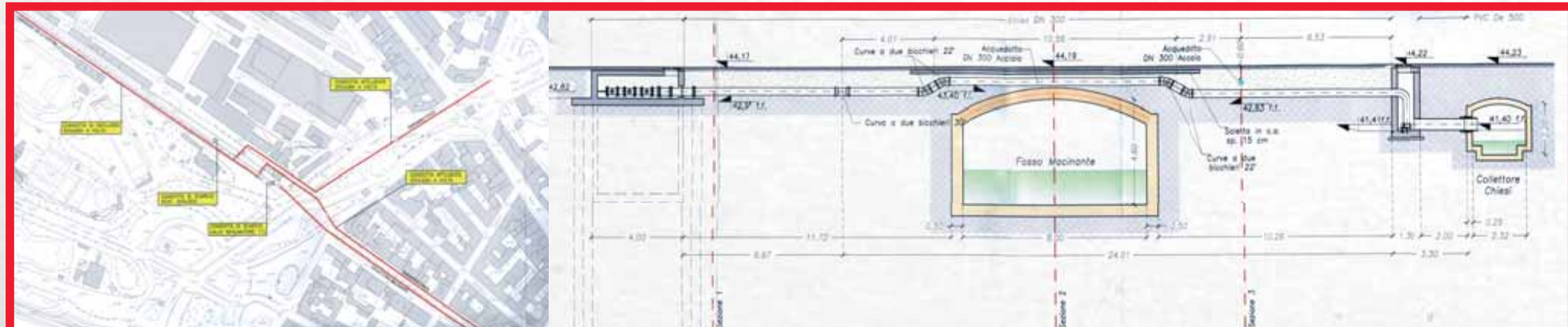
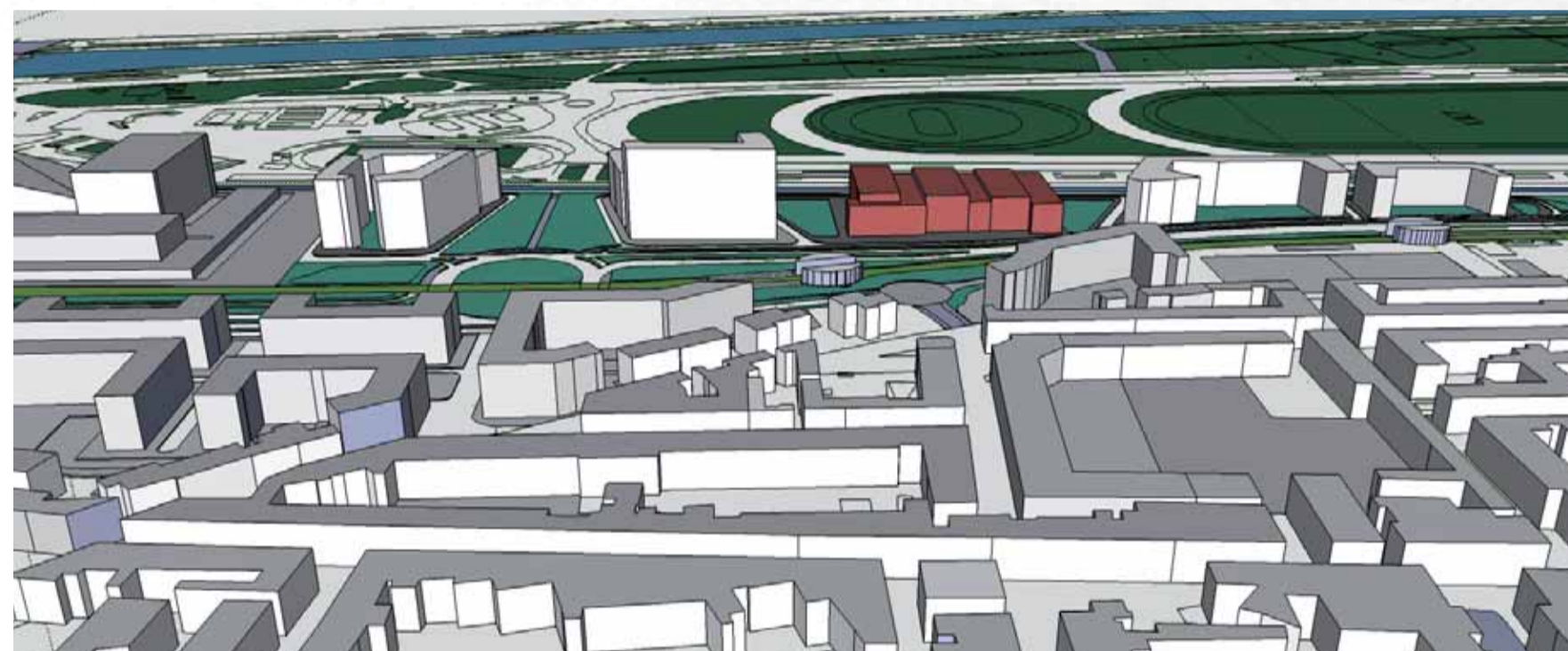
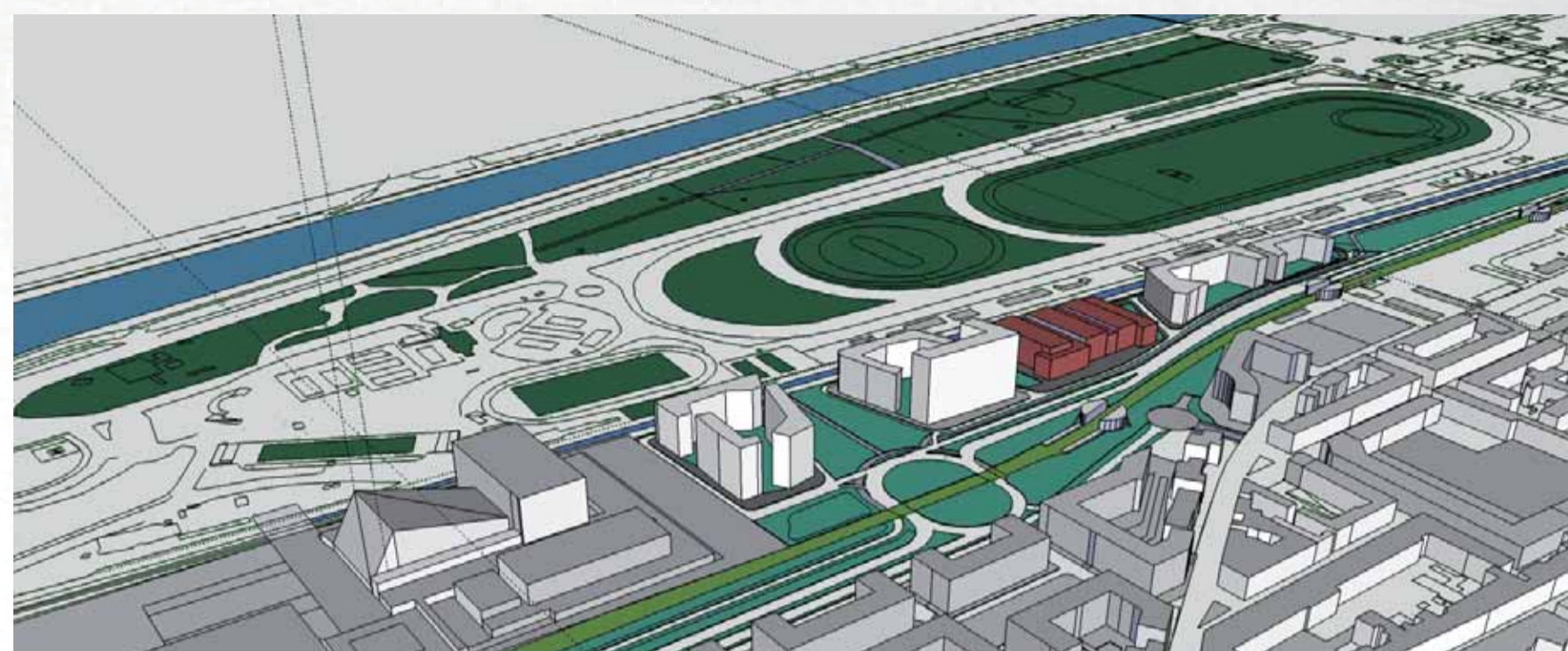
1 Completamento edifici residenziali (PUE Leopolda): 80 alloggi totali (69 edilizia sovvenzionata)

Realizzazione interventi Social Housing in area Leopolda

Intervento per eliminazione scarichi fognari Canale Macinante

2 Completamento edifici residenziali (PUE Paisiello): 85 alloggi (50 edilizia sovvenzionata, 25 edilizia agevolata)

Interventi per la riqualificazione dello spazio per esposizioni e convegnistica nella Ex Stazione Leopolda



Realizzazione tratto di fognatura per eliminazione scarichi canale Macinante



Proseguimento intervento per la realizzazione del viale Biagi, collegamento Viale Rosselli Via Pistoiese



Area Lepolda-Paisiello